

Schmidt

Omnibusbetrieb
Wolfgang Schmidt

Ausflug mit dem Sozialverband

Bahnhofstraße 34 b
25364 Westerham
☎ 04127 - 97 888 50
Fax: 04127 - 428

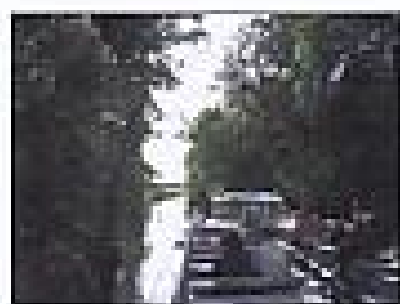
4. August 2012

Panorama - Kreuzfahrt Mecklenburgische Seenplatte

Ca. 7.00 Uhr Abfahrt ab Einstiegsort über BAB - durch
Hamburg - mit Rast an einer Autobahnraststätte und
Weiterfahrt in die Mecklenburgische Seenplatte



Direkt am Plauer See wartet der gedeckte Mittagstisch auf
uns. Ein kleiner Spaziergang in dieser idyllischen Lage,
anschließend Weiterfahrt in die kleine Stadt Malchow. Die Stadt liegt auf einer Insel an
der schmalen Verbindung zwischen Fleesensee und Plauer See. Eine Drehbrücke aus dem
Jahre 1905 ermöglicht die Überquerung in den historischen Stadtkern. Sehenswert ist
auch das Malchower Kloster, in dem ein Orgelmuseum eingerichtet wird.



Nach diesem Aufenthalt geht es weiter mit einem
Fahrgastschiff: Malchower See - Fleesensee - Kölpinsee in die
Binnenmüritz bei Klink nach Waren. Diese „Panorama
Schiffahrt“ bietet herrliche Landschaftseindrücke. Während
Sie nun dahingleiten bietet die
Schiffsbesatzung ein Kaffeegedeck an.



Von Waren aus Rückfahrt in den Heimatort.

Inkl.:

- Fahrt im modernen Reisebus
- Mittagessen
- Schiff
- Kaffeegedeck